

# CAHIER DES CHARGES

## Saison estivale 2021

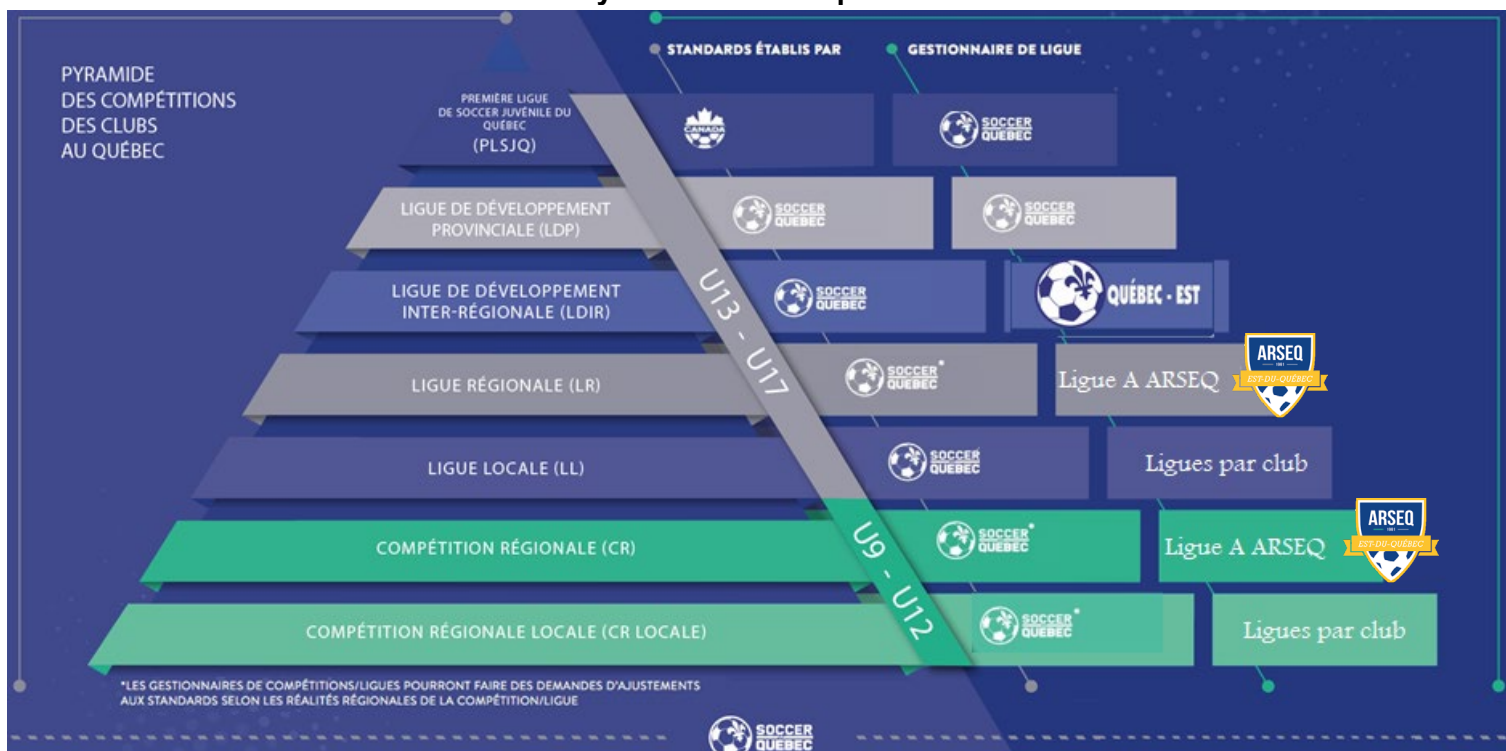


## Ligue A - DESJARDINS

### Ligue de développement

Association régionale de soccer de l'Est-du-Québec  
Avril 2021

## Pyramide des compétitions



## Échéancier de la ligue A :

### Dates à retenir et à respecter

Date limite des intentions d'inscriptions	10 JUIN 2021
Envoi des intentions aux clubs	14 JUIN 2021
Date limite des inscriptions des équipes	21 JUIN 2021
Remise du calendrier préliminaire aux clubs	28 JUIN 2021
Date limite pour effectuer les corrections au calendrier préliminaire	2 JUILLET 2021
Publication du calendrier final	5 JUILLET 2021
1 <sup>er</sup> rassemblement ouest (Rimouski *à confirmer)	10 JUILLET 2021
1 <sup>er</sup> rassemblement est (Gaspé)	17 JUILLET 2021
2 <sup>e</sup> rassemblement (Matane *à confirmer)	7 ET 8 AOÛT 2021
3 <sup>e</sup> rassemblement et fin de saison (Rivière-du-loup *à confirmer)	21 ET 22 AOÛT

### Coordonnées de la Ligue

Coordonnateur : Philippe Charest-Brenn

Téléphone : 438 830-7131

Courriel : dt@soccer-estduquebec.org

## Philosophie de la Ligue A

- La ligue A est une ligue visant à promouvoir le DEVELOPPEMENT des joueurs de la région. Elle offre une opportunité aux joueurs de l'Est-du-Québec de jouer dans un environnement sain et sécuritaire.

## Rôle de l'ARSEQ dans la Ligue A

- Assurer la coordination de l'évènement (inscription, calendrier, déroulement de l'évènement sur place)
- Développer les arbitres de la région en ayant des arbitres qualifiés en place comme parrain/marraine
- Développer les éducateurs en collaboration avec les directeurs technique de club
- Détection des joueurs des catégories U9-U12

## Attentes de l'ARSEQ des différents acteurs des évènements :

- 1- Attentes envers les joueurs
  - a. L'ARSEQ s'attend à ce que les joueurs compétitionnent de manière respectueuse. Un joueur n'adoptant pas cet état d'esprit pourrait se voir interdit toutes compétitions.
- 2- Attentes envers les éducateurs
  - a. Les éducateurs doivent être des modèles et adopter un comportement en conséquence. Les éducateurs doivent avoir suivi préalablement la formation de l'ARSEQ pour être conscients de la philosophie de la ligue. Un éducateur doit faire jouer équitablement les joueurs de son équipe, adopter un discours respectueux avec les joueurs, les adversaires, les autres éducateurs, les arbitres et les parents.
- 3- Attentes envers les arbitres
  - a. Les arbitres doivent faire respecter les règles du jeu selon le meilleur de leur connaissance. L'évènement permet aux arbitres de se développer. L'ARSEQ s'attend à ce que les arbitres fassent preuve de professionnalisme et osent aller demander des conseils aux arbitres sur place.
- 4- Attentes envers les bénévoles
  - a. L'ARSEQ s'attend à ce que les bénévoles de l'évènement participent à toutes tâches qui est dans leur champ de compétence et/ou d'intérêt pour assurer le bon déroulement de l'évènement.
- 5- Attente envers les parents
  - a. L'ARSEQ s'attend à ce que les parents soient de bons partisans pour leur enfant, leur équipe et tous les autres joueurs de l'évènement. Le respect est de mise tant sur qu'à l'extérieur du terrain.
- 6- Club ou DT
  - a. Fournir une liste d'éducateur à accompagner (maximum 5 par club)

## Objectifs, moyens, règles spécifiques

### Objectifs

- Permettre aux joueurs de se développer.
- Évoluer dans un environnement de saine compétition propre aux joueurs.
- Sensibiliser les parents à l'importance du jeu et du développement
- Sensibiliser les éducateurs et les parents à l'importance de bien encadrer ces catégories qui sont la base de notre soccer. Au-delà de la compétition, il faut s'assurer que les jeunes demeurent dans cette discipline sportive en leur donnant le goût de continuer à jouer et vouloir gagner tout en s'amusant
- Permettre aux arbitres de prendre de l'expérience et leur donner le goût de poursuivre dans l'arbitrage.

### Moyens

- Avoir un responsable de l'ARSEQ lors des évènements
- Coordonner l'action des directeurs techniques/responsables techniques de club dans le but d'effectuer un meilleur suivi auprès des éducateurs
- Tenir une réunion avec les éducateurs afin de leur présenter la philosophie et les objectifs de la ligue
- Abolir les statistiques (classements, etc.) jusqu'en U13 (inclusivement);
- Établir les statistiques pour les U14 et plus, afin d'intégrer la Coupe des Grands A;
- Produire un document de présentation s'adressant aux parents sur la structure, le cheminement du joueur ainsi que les réseaux de compétition.
- Formation ARSEQ pour les éducateurs et arbitres

### Règles spécifiques

- **Lors des coups de pieds de but, une zone sans opposition sera délimitée pour favoriser la relance courte;**
- **Si un club inscrit 2 équipes dans une même division d'une même catégorie, il devra favoriser la mise en place d'équipes de forces égales.**



## Formations et prérequis (Éducateurs et arbitres)

### Éducateurs

- Il est obligatoire pour les éducateurs voulant s'impliquer dans la Ligue A d'avoir suivi la journée de formation ARSEQ du 1er mai.
- Tous les entraîneurs-chefs attitrés à une équipe évoluant dans la ligue A doivent obligatoirement détenir ou être inscrit à un niveau de formation PNCE S2, S3 ou S7 ou à la formation *Initiation à la compétition*, offerte par l'ARSEQ ou à la formation du 1<sup>er</sup> mai
- En 2022 il sera obligatoire pour les éducateurs-chefs d'avoir le S3, la formation Respect et Sport et la formation de l'ARSEQ au minimum.

### Arbitres

- En U09-U10 : l'arbitre sera un leader de match et donc un arbitre qui est en développement
- L'arbitre doit être qualifié, affilié et devra être disponible lors des jours de partie.
- Une amende de 50 \$ sera perçue au club de l'arbitre qui n'aura pas été affilié pour la saison en cours.
- L'assignation des arbitres se fera par le responsable régional en arbitrage en collaboration avec les différents responsables de club.

## Tarifs d'arbitrage

- Le paiement des frais d'arbitrage se fait en début de saison avec l'inscription d'équipe. Les tarifs sont ceux établis par l'ARSEQ pour tous les arbitres qui officient un match dans la ligue. L'ARSEQ enverra un chèque aux arbitres, suite aux rassemblements, selon les matchs arbitrés lors des rassemblements.

Catégorie	Arbitre – Centre	Arbitre – Assistants (2)
U9 (LEADER DE MATCH)	18 \$	
U10 (LEADER DE MATCH)	18 \$	
U11	20 \$	12 \$
U12	20 \$ (2 ARBITRES CENTRE)	
U14	28 \$	19 \$
Soccer à 11 Possibilité de soccer à 7	25 \$	
U16 Soccer à 7	28 \$	

## Structure de la Ligue A

### Structure par catégorie

- Le calendrier sera équilibré pour chaque catégorie ou groupe et il comportera entre 8 et 12 matchs;
- La ligue doit avoir un minimum de 3 équipes par catégorie pour voir le jour.
  - **Une entente pourra être prise avec les clubs dans une catégorie à deux équipes!**

### Structure de la compétition

*Catégories d'âge et format de jeu pour la Ligue de développement A (U9 à U16)*

U9	U10	U11	U12	U13	U14	U15	U16
2012 <b>*soccer à 7</b>	2011 <b>*soccer à 7</b>	2010 <b>*soccer à 9</b>	2009 <b>*soccer à 9</b>	2008 <b>*soccer à 11</b>	2007 <b>*soccer à 11</b> Possibilité de jouer à 7	2006 <b>*soccer à 7</b> Possibilité catégorie mixte	2005 <b>*soccer à 7</b> Possibilité catégorie mixte

### Niveau des équipes

- Le calendrier sera réfléchi en fonction du niveau des équipes participantes.

### Cartes d'affiliation

- Les cartes d'affiliation seront en version électronique.

### Politique de la ligue sur les demandes de dérogation (surclassement d'équipe)

- **Aucun surclassement d'équipe ne sera accepté** à moins de faire une demande de dérogation.
- Toute dérogation devra être présentée et envoyée à notre entraîneur-cadre par courriel **au plus tard à la date limite d'inscription de l'équipe.**
- **Nous allons faire preuve de souplesse et nous ferons tout pour qu'un maximum d'équipes puisse jouer. Donc si vous avez une situation où il faut regrouper des catégories pour vous inscrire, faites-le et envoyer un courriel à l'entraîneur cadre pour lui demander une dérogation.**

### Durée des matchs

SOCCER A7 : 2 X 25 MINUTES  
 SOCCER A9 : 2 X 30 MINUTES  
 SOCCER A11 : 2 X 30 MINUTES

## Inscription et retrait des équipes

### Inscription des équipes

**Les clubs doivent remplir les documents demandés avant les dates données dans l'échéancier.**

### Documents à remettre pour l'inscription

La Ligue doit recevoir l'original des documents ci-dessous. Une version électronique est acceptée :

1. Le formulaire d'intention d'un club dûment complété
2. Le formulaire d'inscription d'un club dûment complété
3. Un chèque couvrant les frais d'inscription **à l'ordre de l'ARSEQ;**
4. Les inscriptions de tout club ayant des factures en souffrance à l'ARSEQ seront refusées.

### Retrait ou ajout d'équipe après la date limite d'inscription prévue par la ligue

- L'inscription ou le retrait d'une équipe après la date limite de la remise du formulaire d'inscription (28 mai 2021) entraîne une amende de 150 \$ en sus de son coût d'inscription.
- Le retrait d'une équipe après le dépôt par la ligue de la version définitive du calendrier prévue pour le 1er juin 2021 entraîne une amende de 250 \$ en sus du coût d'inscription.



## Formulaire d'intention de participation à la ligue A

Envoyer le formulaire par courriel à [dtadjoint@soccer-estduquebec.org](mailto:dtadjoint@soccer-estduquebec.org)  
avant le 10 juin 2021

Nom du club : \_\_\_\_\_

	Féminin	Masculin
	Nombre d'équipe par catégorie	Nombre d'équipe par catégorie
<b>U8</b> Soccer à 5 (1 événement)		
<b>U9</b> Soccer à 7		
<b>U10</b> Soccer à 7		
<b>U11</b> Soccer à 9		
<b>U12</b> Soccer à 9		
<b>U13</b> Soccer à 11		
<b>U14</b> Soccer à 11		
<b>U15</b> Soccer à 7		
<b>U16</b> Soccer à 7		
<b>U17</b> Soccer à 7		

Nous vous demandons d'inscrire dans le tableau le nombre d'équipe que vous comptez inscrire pour chaque catégorie.

Coût d'inscription* (chèque à l'ordre de l'ARSEQ)			
Catégorie	Inscription	Nombre d'équipe	Total
<b>U8</b>	100 \$		
<b>U9-U10</b>	600 \$		
<b>U11-U12</b>	800 \$		
<b>U13-U17</b>	850 \$		

### Engagement du Club

Fonction	Signature
Coordonateur ou D.T	
Responsable de la ligue pour le club	
Responsable de l'arbitrage	
Président de Club	





## Formulaire de participation à la ligue A

Envoyer le formulaire par courriel à [dtadjoint@soccer-estduquebec.org](mailto:dtadjoint@soccer-estduquebec.org)  
avant le 21 juin 2021

Nom du club : \_\_\_\_\_

	Féminin	Masculin
	Nombre d'équipe par catégorie	Nombre d'équipe par catégorie
<b>U8 Soccer à 5</b> (1 événement)		
<b>U9</b> Soccer à 7		
<b>U10</b> Soccer à 7		
<b>U11</b> Soccer à 9		
<b>U12</b> Soccer à 9		
<b>U13</b> Soccer à 11		
<b>U14</b> Soccer à 11		
<b>U15</b> Soccer à 7		
<b>U16</b> Soccer à 7		
<b>U17</b> Soccer à 7		

Nous vous demandons d'inscrire dans le tableau le nombre d'équipe que vous comptez inscrire pour chaque catégorie.

Coût d'inscription* (chèque à l'ordre de l'ARSEQ)			
Catégorie	Inscription	Nombre d'équipe	Total
<b>U8</b>	100 \$		
<b>U9-U10</b>	600 \$		
<b>U11-U12</b>	800 \$		
<b>U13-U17</b>	850 \$		

### Engagement du Club

Fonction	Signature
Coordonnateur ou D.T	
Responsable de la ligue pour le club	
Responsable de l'arbitrage	
Président de Club	

Signature du responsable du club : \_\_\_\_\_ Date : \_\_\_\_\_

❖ Par cette signature, je m'engage à prendre connaissance et à respecter les conditions du cahier des charges 2021 de la ligue.

